

Aspectos destacadas de la Iglesia OLG - Los Números

(1 de Julio, 2024 – 30 de Junio, 2025)

- Familias registradas en OLG– Aproximadamente 1629
- Nuevas Familias Registradas – 205
- Bautismos – 64
- Primera Comuni3n– 82
- Bodas – 22
- Quincea3era – 7
- Funerales – 27
- Confirmados – 56 (Incluidos Adultos y Ni3os)
- Ministro joven Guadalupe (GYM) Inscripci3n 95
- Evangelizaci3n de Ni3os y Famlia (CAF3) Inscripci3n – 79
- Campa3a ADLA Llamados a renovar (Los fondos Excedentes se utilizar3n para los ministerios de evangelizaci3n y las necesidades de las instalaciones)



Gracias a su tiempo, Tesoro y talento...
Nuestra Iglesia continúa sirviendo a la comunidad haciendo la obra de Dios.

Aspectos destacados de la escuela OLG - Los Números

(1 de Julio, 2024 – 30 de Junio, 2025)

- ❑ Matrícula Escolar – 250 (Matrículas estables con listas de espera en la mayoría de los grados)
- ❑ Nuevas Familias/ Estudiantes en la escuela – 30 Familias/32 Estudiantes
- ❑ Destinatarios de ayuda para la matrícula de Niland Trust – 22 Familias/18 Estudiantes
- ❑ Matrícula Preescolar – 21
- ❑ 2025 Graduados – 31
- ❑ 2025 Inscripción para la escuela de verano - 60
- ❑ 2025 – Inscripción al campamento de verano - 61
- ❑ Estudiantes que participan en deportes CYO – 70
- ❑ Enriquecimientos extraescolar de artes escénicas- 54
- ❑ Estudiantes matriculados en cuidado antes /después de la escuela – 72
- ❑ Vibrantes programas de liderazgo de servicio de secundaria
- ❑ Equipos premiados de robótica de la primero “ Lego League”
- ❑ 2025 Tasa de aceptación del 100% en las escuelas secundarias católicas
Los Graduados obtuvieron múltiples honores al ingresar a la escuela preparatoria



Nuestra escuela es financieramente estable y continua formando a la próxima generación de académicos católicos de OLG

Fondo Niland OLG

- **Historia** – El fondo Niland ayuda con la matrícula/tarifas a familias de la escuela o iglesia. Hecho mediante sobres o donaciones electrónicas.

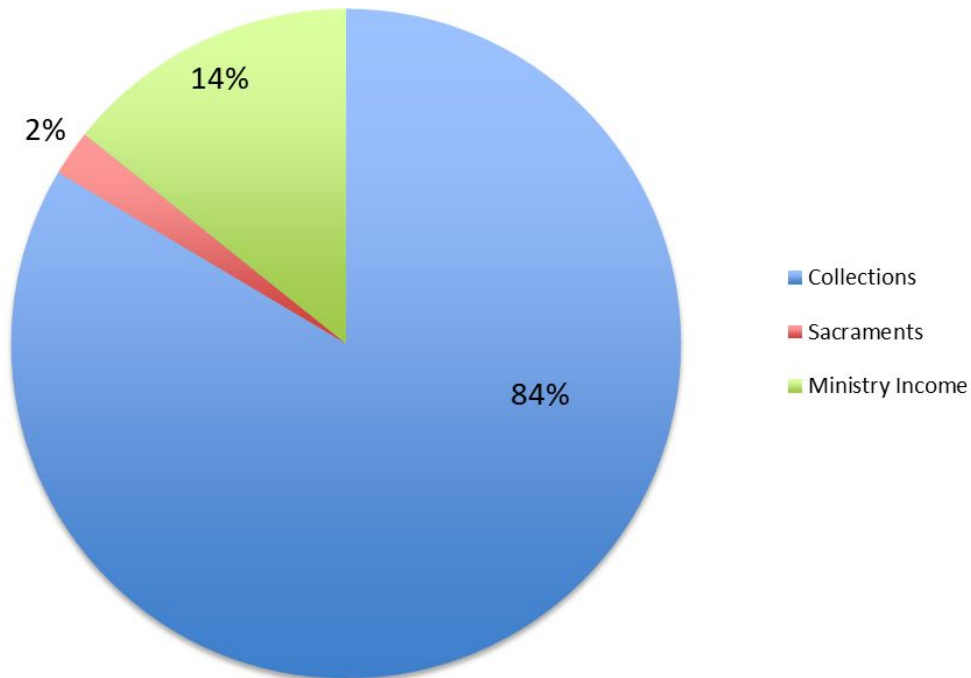
En 2005, **Billyanne Niland**, feligresa de mucho tiempo, dejó una generosa suma de dinero para apoyar las necesidades educativas católicas de los “**Niños de OLG**”, cuyas familias pueden necesitar ayuda financiera. El fondo está gobernado por una junta que aprueba todos los gastos para salvaguardar el futuro del fondo y asignarlo a familias con necesidad financiera demostrada.

- **Proceso Administrativo** – Los fondos son invertidos por ADLA. Las solicitudes de distribución son revisadas y aprobadas por la **OLG Niland Fund Board of Directors**.
- **Distribuciones - FY 2024-25**
 - **Matrícula escolar OLG basada en la necesidad** - 18 Estudiantes.
 - **Becas de escuelas secundarias católicas** – 6 alumnos de 8th de OLG Han recibido \$500.00 - \$1,000.00
 - **Ministerio de la Iglesia OLG**– Los fondos han apoyado las cuotas de educación religiosa y retiros juveniles.
- Gracias a unos pocos donantes generosos del Fondo Niland y a un “ mercado de valores muy amigable”, el Fondo Niland continúa apoyando la misión de la Sra. Niland de “ ayudar a los niños necesitados de OLG” con su educación católica.
 - Se recomiendan encarecidamente las donaciones y se les agradece mucho.
 - Hay tres formas de hacer una contribución al Fondo Niland: *usar los sobres en los bancos de la iglesia; entregar un cheque a la oficina parroquial a nombre de la Iglesia Nuestra Señora de Guadalupe con Niland Funden el memorando;o donar en la línea a través de WeShare*

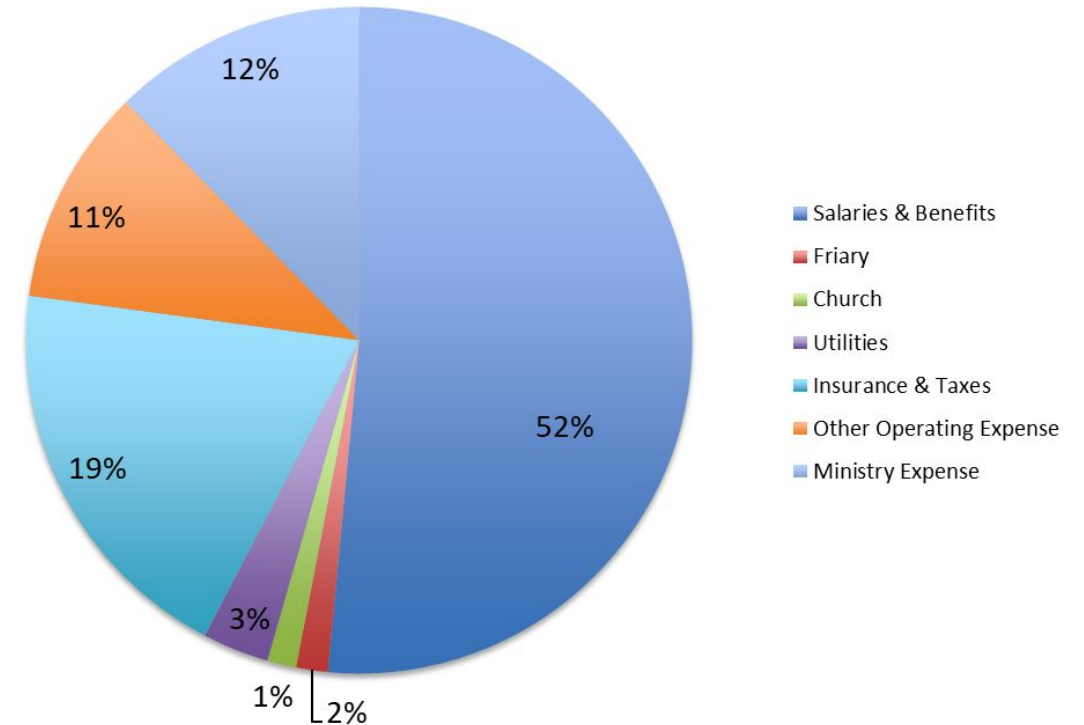
Al contribuir al Fondo Niland, está ayudando a continuar con la misión de la Sra. Niland de brindar una educación católica a los niños de OLG cuyas familias necesitan asistencia financiera.

Iglesia OLG 2024 -2025 Ingresos / Categoria de Gastos

Our Lady of Guadalupe
Fiscal Year Ended June 30, 2025
Income Sources - Total Income = \$985,496



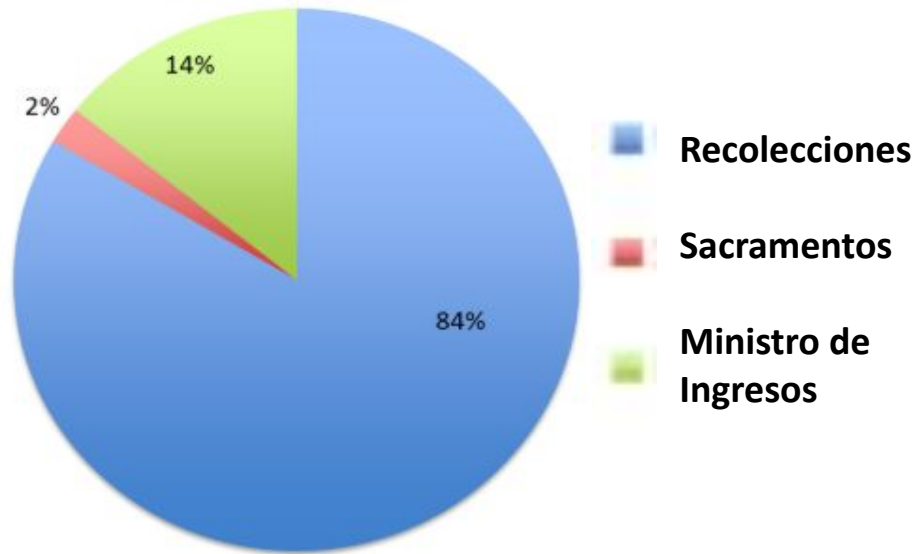
Our Lady of Guadalupe
Fiscal Year Ending June 30, 2025
Expense Categories - Total Expense = \$862,002



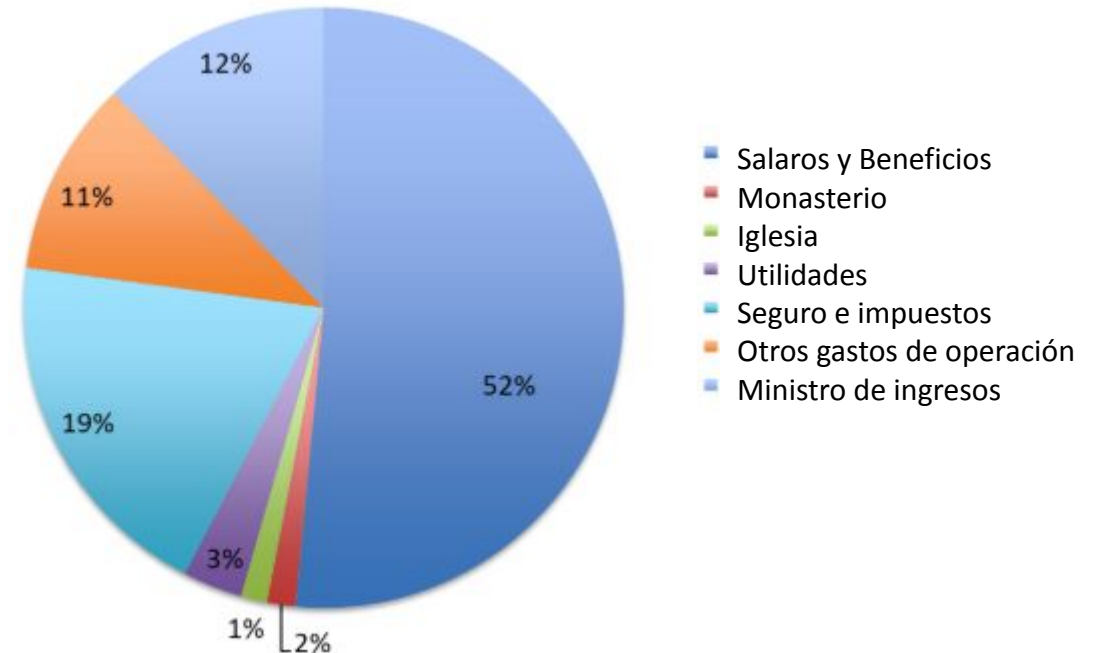
Gracias a su generosidad y buena gestión financiera, la parroquia terminó con un flujo de caja positivo de \$123,500.

Iglesia OLG 2024 -2025 Ingresos / Categoría de Gastos

Nuestra Señora de Guadalupe
Año Fiscal Finalizado el 30 de Junio, 2025
Fuentes de Ingreso - Total de Ingreso =
\$ 985,496

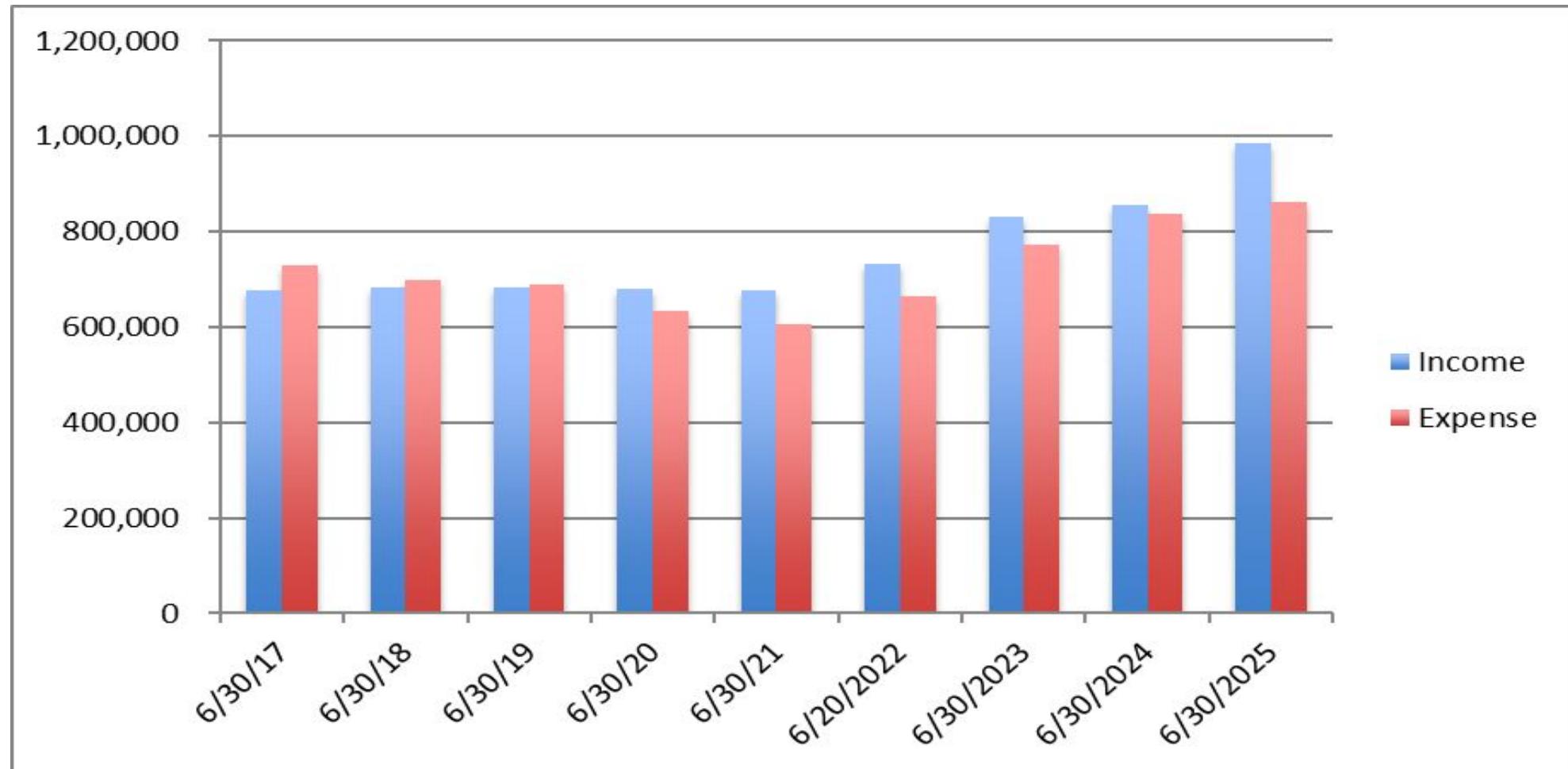


Nuestra Señora de Guadalupe
Año Fiscal Finalizado el 30 de Junio, 2025
Categoría Gastos - Total de Gastos =
\$862,002



Gracias a su generosidad y buena gestión financiera, la parroquia terminó con un flujo de caja positivo de \$123,500.

Iglesia OLG 2017 – 2025 Ingreso Anual vs Gasto Anual



Las generosas donaciones de los feligreses de OLG nos permitieron abordar una serie de proyectos de instalaciones y ampliar los ministerios, lo que resultó en un aumento de gastos.