

Aspectos destacados de la iglesia OLG – Los Numeros

(1 de Julio, 2023 – 30 de Junio, 2024)

- Familias registradas en OLG: aproximadamente 1457
- Nuevas Familias Registradas en 2023 - 118
- Bautismos – 51
- Primera Comunión y Reconciliación – 85
- Bodas – 12
- Quinceañera – 11
- Funerales – 24
- Confirmados – 45 (107 actualmente inscritos en Pastoral Juvenil - GYM)
- Inscripciones Evangelización de la Niñez y la Familia (CAFÉ) – 86
- Se superó la meta de ADLA Juntos en la Misión, el exceso de contribuciones regresó a OLG
- Campaña ADLA Llamados a Renovar: ¡111% de la meta de \$560,000! (Los fondos excedentes se utilizarán para los ministerios de evangelización y las necesidades de las instalaciones)
- Campaña capital Para Construir Nuestra Fe
- 100% comprometido
- Ahora libre de deudas con un pago del préstamo de \$562,000



*Gracias a su tiempo, tesoro y talento...
Nuestra Iglesia continúa sirviendo a la comunidad haciendo la obra de Dios*

Aspectos destacados de la escuela OLG– Los Numeros

(1 de Julio, 2023 – 30 de Junio, 2024)

- Matrícula escolar: 240 (matrículas estables con listas de espera en la mayoría de los grados)
- Nuevas familias/estudiantes en la escuela: 15 familias/18 estudiantes
- Destinatarios de ayuda para la matrícula de Niland Trust: 18 familias/22 estudiantes
- Matrícula preescolar – 18
- 2024 Graduados – 23
- Inscripción para la escuela de verano 2024: 65
- Inscripción al campamento de verano 2024 – 51
- Estudiantes que participan en deportes CYO – 65
- Enriquecimiento extraescolar de artes escénicas - 62
- Estudiantes matriculados en cuidado antes/después de la escuela: 65
- Vibrantes programas de liderazgo de servicio de secundaria
- Equipos premiados de robótica de la primera “Lego League”
- 2024 Tasa de aceptación del 100% en las escuelas secundarias católicas
- Los graduados obtuvieron múltiples honores al ingresar a la escuela secundaria



Nuestra escuela es financieramente estable y continúa formando a la próxima generación de académicos católicos de OLG

Fondo Niland OLG

- **Historia** – El Fondo Niland ayuda con la matrícula/tarifas a familias de la escuela o de la iglesia. Done mediante sobres o donaciones electrónicas.

En 2005, **Billyanne Niland**, feligresa de mucho tiempo, dejó una generosa suma de dinero para apoyar las necesidades educativas católicas de los "**Niños de OLG**", cuyas familias pueden necesitar ayuda financiera. El fondo está gobernado por una junta directiva que aprueba todos los gastos para salvaguardar el futuro del fondo y asignarlo a familias con necesidad financiera demostrada.

- **Distribuciones - 2005–2024**

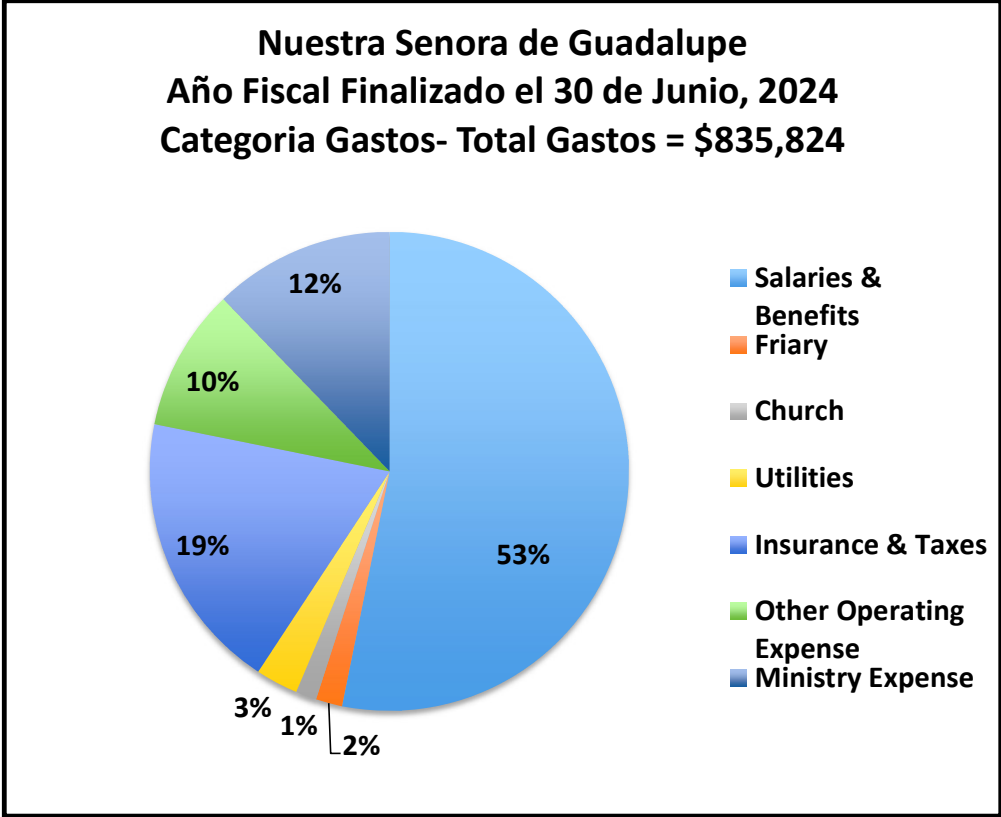
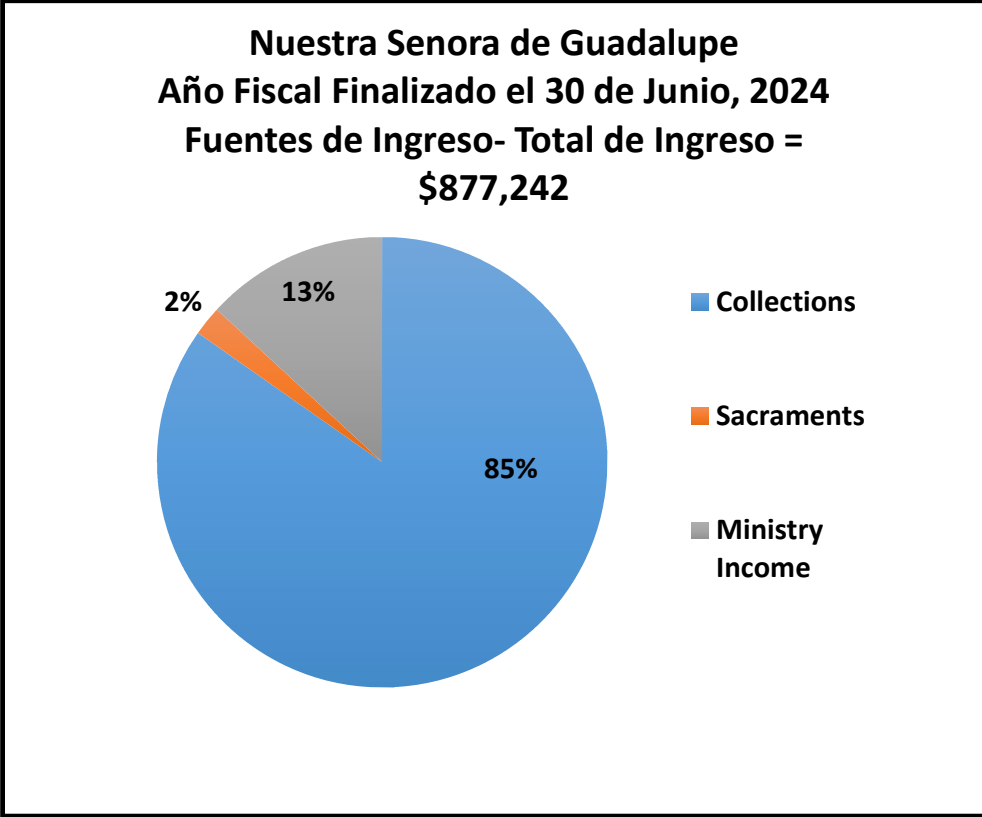
- **Matrícula escolar OLG basada en la necesidad-** 654 estudiantes/640 familias
- **Becas de escuelas secundarias católicas**– 19 alumnos de 8º grado de OLG han recibido \$500.00 - \$1,000.00
- **Ministerio de la Iglesia OLG**– Los fondos han apoyado las cuotas de educación religiosa y retiros juveniles.

- Gracias a unos pocos donantes generosos del Fondo Niland y a un "mercado de valores muy amigable", el Fondo Niland continúa apoyando la misión de la Sra. Niland de "ayudar a los niños necesitados de OLG" con su educación católica.

- **Se recomiendan encarecidamente las donaciones y se las agradece mucho.**
- Hay tres formas de hacer una contribución al Fondo Niland: *usar los sobres en los bancos de la iglesia; entregar un cheque a la oficina parroquial a nombre de la Iglesia Nuestra Señora de Guadalupe con Niland Fund en el memorando; o donar en línea a través de WeShare*

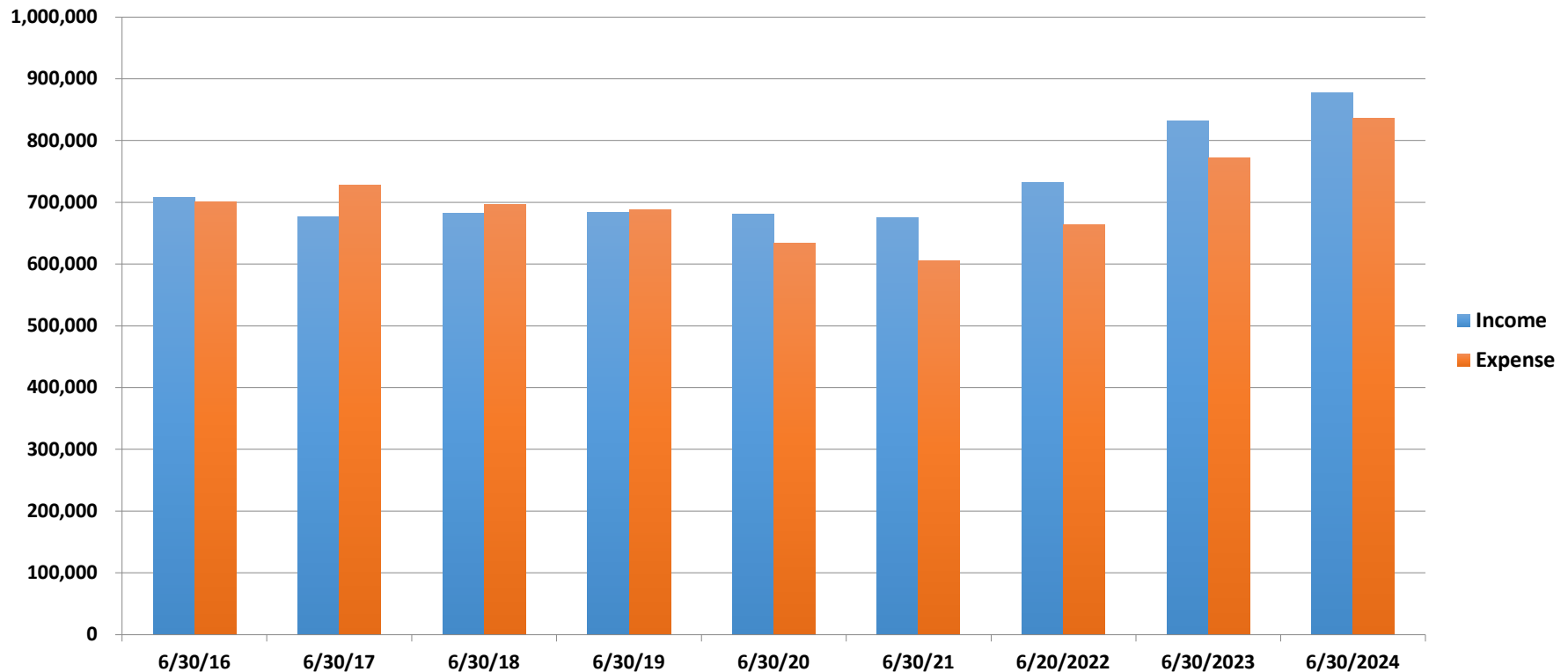
Al contribuir al Fondo Niland, está ayudando a continuar con la misión de la Sra. Niland de brindar una educación católica a los niños de OLG cuyas familias necesitan asistencia financiera.

Iglesia OLG 2023 -2024 Ingresos / Categoria de Gastos



Gracias a su generosidad y buena gestión financiera, la parroquia terminó con un flujo de caja positivo de \$41,418

Iglesia OLG 2016 – 2024 Ingreso Anual vs Gasto Anual



Las generosas donaciones de los feligreses de OLG nos permitieron abordar una serie de proyectos de instalaciones y ampliar los ministerios, lo que resultó en un aumento de gastos.