

Aspectos destacados de la iglesia y la escuela

(Julio 1, 2020 - Junio 30, 2021)

IGLESIA

- **OLG Familias Registradas – Aproximadamente 1400**
- **Nuevas Familias Registradas en 2020 - 99**
- **Bautizos – 41**
- **Primeras Comuniones & Confesiones – 36**
- **Bodas – 12**
- **Quinceañera – 0**
- **Funerales – 45**
- **Confirmaciones – 49** (82 actualmente registrados en el programa de confirmacion)
- **Educacion Religiosa registrados – 54**
- **Excedimos la meta de Juntos en Mision \$12,555.00**
- **Campaña Construyendo Nuestra Fe**
 - ADLA aprobo el prestamo
 - La ceremonia de inauracion se realizo en el mes de diciembre 2020
 - El Proyecto esta programado para finalizar a finales del año 2021
- **Aproximadamente 289 Familias Registradas utilizan sobres (~85) Donaciones Electronicas (~204) en forma regular**

ESCUELA

- **Inscripciones Escolares – 232**
- **Familias Nuevas – 37 Familias/42 Estudiantes**
- **Niland Trust Asistencia Financiera – 33 familias/41 estudiantes**
- **Estudiantes registrados en Preescolar– 28**
- **2021 Graduados – 27**
- **Registrados en Escuela de Verano 2021 - 120**
- **Registrados en Campamento de Verano 2021 – 35**
- **2020-21 estudiantes participando en CYO sports – 30**
- **2021-22 estudiantes actualmente inscritos antes y despues de escuela – 47** (ningun programa se realizo debido a la pandemia en el año)
- **Programa Vibrant Junior High Servant Leadership**
- **2021 100% Tasa de aceptacion a escuelas secundarias catolicas**
Los graduados obtuvieron multiples honores al ingresar a la escuela secundaria.

Gracias a tu tiempo, dones y talentos...

Nuestra iglesia y escuela continúan sirviendo a la comunidad haciendo la obra de Dios

OLG Ministerios de la Iglesia

Adoración	Consejo Parroquial de OLG	Ministros de la Eucaristía en casa	Consejo de Finanzas Parroquiales de OLG (PFC)	Ujieres
Monaguillos Ministros Eucarísticos Lectores y sacristanes	Decoraciones y flores de la iglesia	Bienvenida	Grupos de oración Rosario diario, Rosario del lunes Taller de oración	Ministerio de la Escuela Secundaria (Confirmación y confirmación posterior)
Catequistas de Bautizo Inglés	Catequistas de Bautizo Español	Ministerio Ama Nuestra Familia (en pausa debido a la pandemia)	Ministerio Martha	Caballeros de Colón
Reuniones de oración en español, discusiones y formación	Ministerio luz de Jesús	Ministerio de Música Coro de Adultos, Jóvenes Adultos Español Coro de niños (temporalmente en pausa)	Misa de sanación	Hand’N’Hand Donaciones de comida y económicas para personas necesitadas.
Compartir la fe en las Escrituras	Formación en la fe familiar Inglés Formación Luz y Fe del Mundo (Grados 3-5) Secundaria (Jr. High)	Formación en la Fe Familiar - Español Formación Cristiana	RCIA	Grupo de Desayuno de hombres
Ministerios que se iniciaron en 2020-2021	<i>Estudio Bíblico – Hombres y Mujeres</i>	<i>Alcance Social y Justicia Social Taller de oración para adolescentes Taller Cristianismo 101</i>	<i>Equipo de Audiovisual Ministerio de Comunicaciones</i>	<i>Voluntarios de oficina y administrativos Música y Oración</i>
Nuevos Ministerios Potenciales	Ministerio de Hospitalidad Franciscana	Liturgia Infantil de la Palabra	Liderazgo en Evangelización (Capacitación realizada por ADLA)	Y más.....

**Hay una serie de ministerios que se beneficiarían de su tiempo y talento
(Consulte el sitio web de OLG o llame a la Oficina Parroquial para obtener información adicional)**

Desafíos y logros de la parroquia Covid-19

- **Misa – La misa diaria y dominical se llevó a cabo durante la pandemia**
- Misa al aire libre en el estacionamiento y frente al convento
- Transmisión en vivo establecida y misas grabadas
 - Misa de Pascua en la playa
 - **Suministros y equipo covid-19: gastó \$ 16,740.07 en suministros y equipo relacionados con Covid-19**
 - Filtración de aire - **\$7,431.85**
 - Equipo de Audiovisuales - **\$4,158.92**
 - Suministros de Saneamiento - **\$3.229,37**
 - Shields - **\$227.59**
 - Otros - **\$1,692.34**
- **Préstamo PPP - Solicitó y recibió un Préstamo de Protección de Nómina - \$55,727.00**
- El 100% de los fondos se utilizaron para gastos de nómina
 - El préstamo ha sido perdonado (no se requiere reembolso)
 - Según la guía de la ADLA, los informes financieros que siguen no incluyen el préstamo PPP
 - **Ministerios relacionados con Covid-19: ministerios establecidos para ayudar con los protocolos de Covid-19**
 - **Equipo de saneamiento: limpieza de las bancas y otros puntos de contacto antes y después de las misas**
 - **Coordinadores de tráfico: trabajaron para garantizar que el tráfico peatonal y el tráfico de automóviles en el estacionamiento se realizaran de manera segura.**
 - **Ministerio Audiovisual – Creó y coordinó la "transmisión en vivo" de misas**

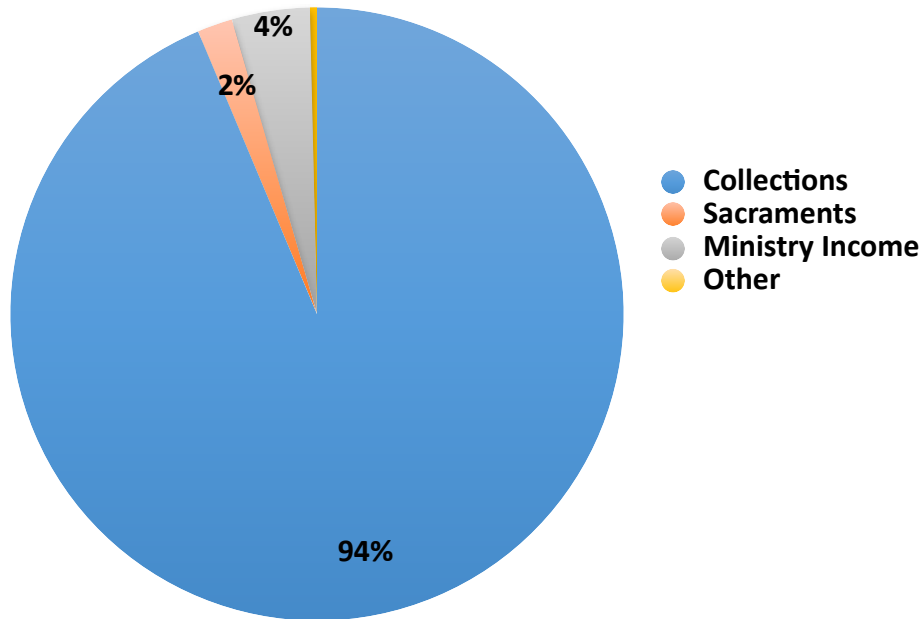
Un agradecimiento especial a aquellos que se ofrecieron como voluntarios y a todos por cumplir con los protocolos exigidos por el estado , el condado de Los Angeles y ADLA

Nuestra Señora de Guadalupe
 Año fiscal finalizado el 30 de
 junio de 2021

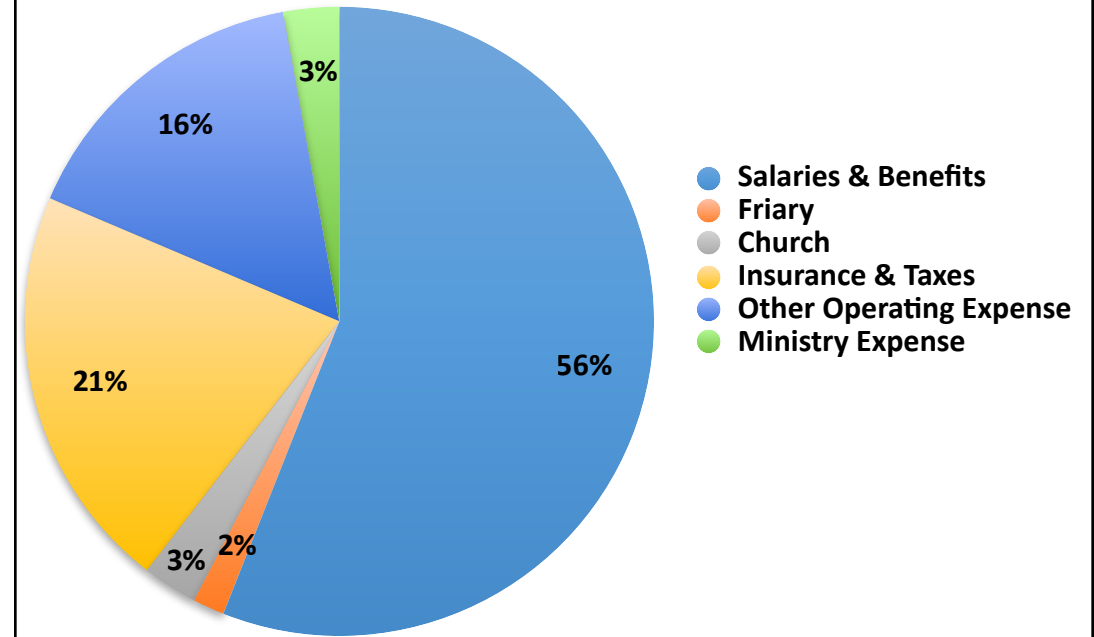
2020-2021 Categorías de ingresos / gastos

Nuestra Señora de Guadalupe
 Año fiscal que finaliza el 30 de
 junio de 2021

Fuentes de ingresos - Ingresos
 totales = \$675,350



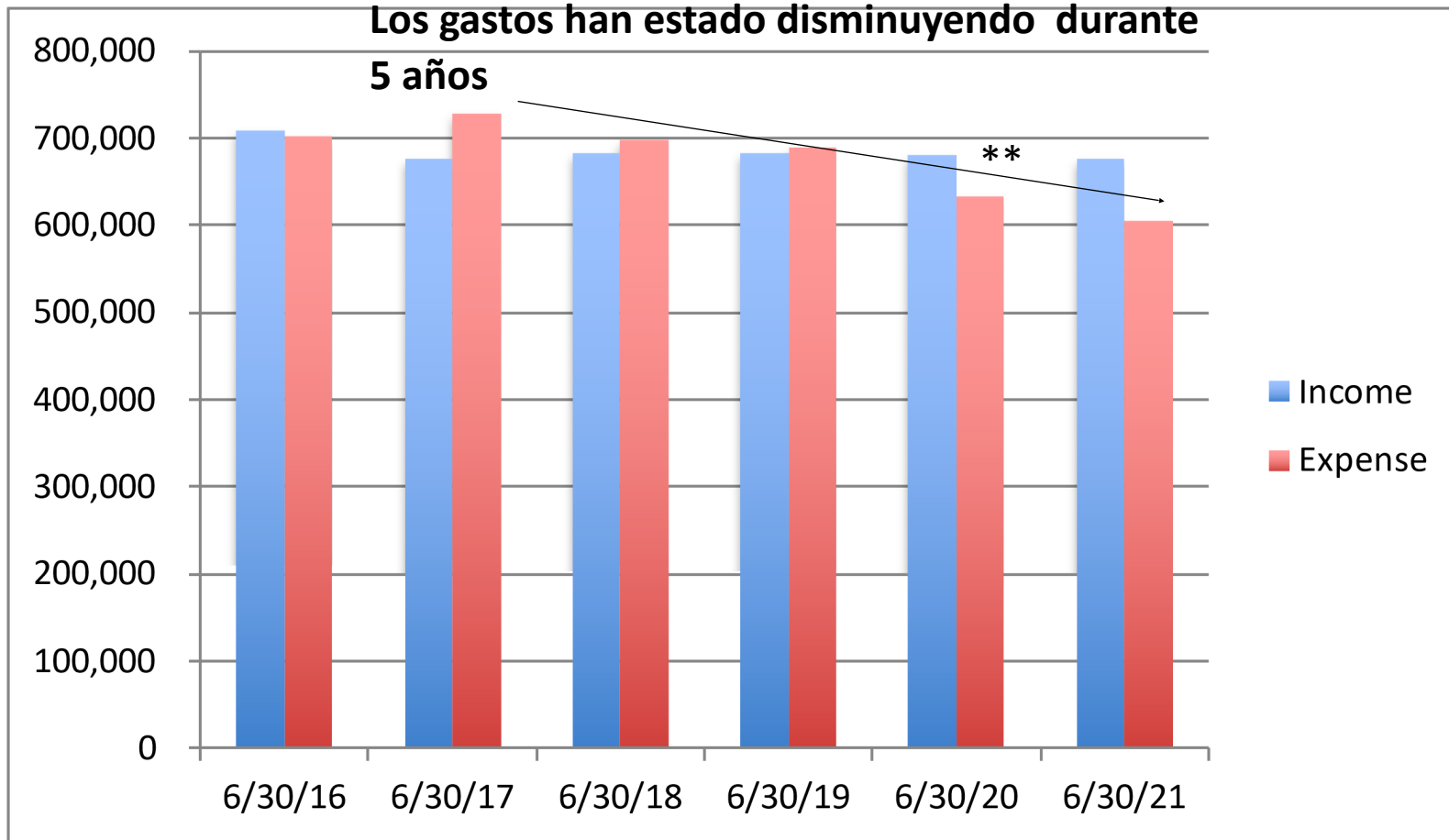
Categorías de gastos - Gasto
 total = \$604,782



*A pesar de que hubo una pandemia en comparación con el año fiscal pasado, los ingresos solo bajaron \$ 5,185.00.
 Los gastos bajaron \$28,751.00*

El año pasado preguntamos a aquellos que pudieron aumentar sus contribuciones, ¡muchos de ustedes respondieron a la llamada!
 Los ingresos adicionales han permitido a la parroquia expandir los ministerios y administrar a través de un año muy desafiante.

Ingresos anuales 2016 – 2021 vs gastos anuales



- Al comienzo de la Pandemia, el PFC trabajó con el Padre Paul para reevaluar los ingresos y gastos y creó un "Presupuesto pandémico"
- ¡Los feligreses de OLG han sido extremadamente generosos.
- FY 2019-2021 Los ingresos excedieron los gastos en ~ \$ 70.5K
- Nota: ** La Arquidiócesis de Los Ángeles suspendió el pago de la cuota mensual de marzo a junio; de lo contrario, los gastos habrían sido aproximadamente 20 mil dólares mas.

- El presupuesto proyectado para 2021-2022 será de "equilibrio".
Los gastos aumentarán en 2021-22 a medida que continuemos regresando a una operación Pre-Covid y el nuevo edificio entre en funcionamiento